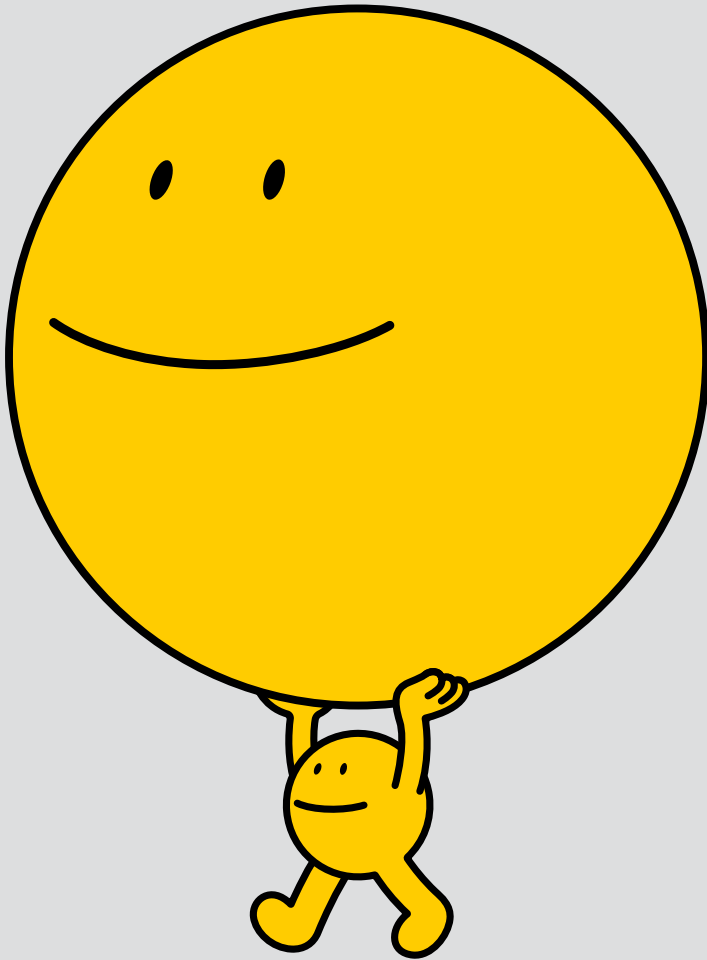


Programm

jugend✶forscht

58. Bundeswettbewerb

18. bis 21. Mai 2023 in Bremen



**Mach Ideen groß!**

GEFÖRDERT VOM



Bundesministerium  
für Bildung  
und Forschung



Die Arbeitgeber.  
DIE UNTERNEHMENSVERBÄNDE  
IM LANDE BREMEN E. V.

**jugend**  **forscht**



Die Arbeitgeber.

DIE UNTERNEHMENSVERBÄNDE  
IM LANDE BREMEN E. V.

## 58. Bundeswettbewerb

18. bis 21. Mai 2023 in Bremen

Unter der Schirmherrschaft des Bundespräsidenten

Veranstaltet von der  
Stiftung Jugend forscht e. V., Hamburg  
und den Unternehmensverbänden  
im Lande Bremen e. V.

### Mit besonderer Unterstützung



### In Zusammenarbeit mit



### Mit medialer Unterstützung



### Mit freundlicher Unterstützung

Bremerhavener Entsorgungsgesellschaft mbH  
ÖVB Versicherungen Bremen  
thyssenkrupp Automation Engineering GmbH  
WFB Wirtschaftsförderung Bremen GmbH

### Programm

#### Donnerstag, 18. Mai 2023

Jungforschende

Jury

Seite 4

#### Freitag, 19. Mai 2023

Jungforschende

Jury

Seite 5–6

#### Samstag, 20. Mai 2023

Jungforschende

Jury

Gäste

Alumni

Öffentlichkeit

Seite 7–9

#### Sonntag, 21. Mai 2023

Jungforschende

Jury

Gäste

Alumni

Seite 10–11

### Weitere Informationen

#### Exkursionen

Seite 12

#### Kontakt & Veranstaltungsorte

Seite 13

#### Hotels & Anfahrt

Seite 14

#### Übersichtsplan

Seite 15

## Jungforschende

**9:00 – 15:00 Uhr**

### Anreise ÖVB-Arena Bremen

Bahnreisende: Bremen Hbf (Begrüßung und geführter Fußweg zur ÖVB-Arena Bremen mit Möglichkeit zur Gepäckabgabe)

**ab 9:00 Uhr**

### Empfang am Informationsstand

ÖVB-Arena Bremen  
Übergabe der Wettbewerbsunterlagen, Standgestaltung im Ausstellungsbereich

**11:30 – 13:30 Uhr**

### Mittagessen

Spiegelsaal, ÖVB-Arena Bremen

**15:30 – 16:00 Uhr**

### Verabschiedung der Begleitpersonen bei Kaffee und Kuchen

Spiegelsaal, ÖVB-Arena Bremen

**16:00 – 17:00 Uhr**

### Begrüßung

Foyer, ÖVB-Arena Bremen

**17:15 Uhr**

### Geführter Fußweg

ÖVB-Arena Bremen → Hotels

**17:15 – 18:00 Uhr**

### Check-in und Bezug der Zimmer

**18:15 Uhr**

### Bustransfer

(letzter Transfer 18:45 Uhr)  
CinemaxX → Universum Bremen

**18:45 – 22:30 Uhr**

### Begrüßungsabend mit Abendessen

im Universum Bremen

**ab 21:30 Uhr**

### Bustransfer

(letzter Transfer 22:30 Uhr)  
Universum Bremen → CinemaxX

## Jury

**bis 17:00 Uhr**

### Anreise und Bezug der Zimmer

im Parkhotel Bremen  
Check-in ab 15:00 Uhr möglich.  
Bei Frühanreise Gepäckabgabe im Hotel oder in der ÖVB-Arena

**17:30 – 19:00 Uhr**

### Begrüßung und Auftaktbesprechung mit Übergabe der Wettbewerbsunterlagen

Juryraum, ÖVB-Arena Bremen

**19:00 Uhr**

### Geführter Fußweg

ÖVB-Arena Bremen → Parkhotel Bremen

**20:00 – 22:30 Uhr**

### Begrüßung und Abendessen

im Parkhotel Bremen

## Jungforschende

**7:00 Uhr**

### Selbstständiger Fußweg

Hotels → ÖVB-Arena Bremen

**ab 7:00 Uhr**

### Frühstück

Spiegelsaal, ÖVB-Arena Bremen

**8:00 – 8:15 Uhr**

### Tagesvorbesprechung

Foyer, ÖVB-Arena Bremen

**8:15 – 8:45 Uhr**

### Vorstellung der Jury

Foyer, ÖVB-Arena Bremen

**8:45 – 18:45 Uhr**

### Jurygespräche

Ausstellungsbereich, ÖVB-Arena Bremen

**11:30 – 13:30 Uhr**

### Mittagessen

Spiegelsaal, ÖVB-Arena Bremen

**ab 18:00 Uhr**

### Bustransfer

(nach Fachgebieten, letzter Transfer 19:00 Uhr)  
ÖVB-Arena Bremen → Alte Werft

**18:30 – 22:00 Uhr**

### Abendveranstaltung mit Abendessen

in der Alten Werft

**ab 21:15 Uhr**

### Bustransfer

(letzter Transfer 22:00 Uhr)  
Alte Werft → CinemaxX

## Jury

**ab 6:00 Uhr**

### Frühstück

Parkhotel Bremen

**7:30 Uhr**

### Geführter Fußweg

Parkhotel Bremen → ÖVB-Arena Bremen

**8:00 – 8:15 Uhr**

### Tagesvorbesprechung

Juryraum, ÖVB-Arena Bremen

**8:15 – 8:45 Uhr**

### Vorstellung der Jury

Foyer, ÖVB-Arena Bremen

**8:45 – 18:45 Uhr**

### Jurygespräche

Ausstellungsbereich, ÖVB-Arena Bremen

**12:15 – 14:00 Uhr**

### Mittagessen

Racers Café, ÖVB-Arena Bremen

**16:00 – 16:15 Uhr**

**Tagesnachbesprechung**

Juryraum, ÖVB-Arena Bremen  
(nach Fachgebieten)

**16:15 Uhr**

**Geführter Fußweg**

ÖVB-Arena Bremen → Parkhotel Bremen

**17:45 – 18:00 Uhr**

**Tagesnachbesprechung**

Juryraum, ÖVB-Arena Bremen  
(nach Fachgebieten)

**18:00 Uhr**

**Geführter Fußweg**

ÖVB-Arena Bremen → Parkhotel Bremen

**19:50 Uhr**

**Bustransfer**

Parkhotel Bremen → Bremer Rathaus

**20:15 – 22:30 Uhr**

**Abendveranstaltung**

im Bremer Rathaus

**22:30 Uhr**

**Bustransfer**

Bremer Rathaus → Maritim Hotel Bremen

## Jungforschende

**7:00 Uhr**

**Selbstständiger Fußweg**

Hotels → ÖVB-Arena Bremen

**ab 7:00 Uhr**

**Frühstück**

Spiegelsaal, ÖVB-Arena Bremen

**8:00 – 8:15 Uhr**

**Tagesvorbesprechung**

Foyer, ÖVB-Arena Bremen

**8:30 – 11:00 Uhr**

**Jurygespräche**

Ausstellungsbereich, ÖVB-Arena Bremen

**11:00 – 12:00 Uhr**

**Mittagessen**

Spiegelsaal, ÖVB-Arena Bremen

**12:15 – 13:45 Uhr**

**Ablaufprobe für Sonderpreisverleihung  
und Siegerehrung**

Halle 1, ÖVB-Arena Bremen

**14:00 – 17:00 Uhr**

**Präsentation der Forschungsprojekte**

für Gäste und Öffentlichkeit  
Ausstellungsbereich, ÖVB-Arena Bremen

**15:00 – 17:00 Uhr**

**Jury-Feedback**

Spiegelsaal, ÖVB-Arena Bremen

**17:10 Uhr**

**Selbstständiger Fußweg**

ÖVB-Arena Bremen → Hotels

**ab 17:45 Uhr**

**Bustransfer\***

CinemaxX → BLG-Forum

**ab 18:00 Uhr**

**Bustransfer\***

B&B Hotel → BLG-Forum

**18:30 – 1:00 Uhr**

**Sonderpreisverleihung mit Abendessen**

im BLG-Forum

**ab 23:00 Uhr**

**Bustransfer**

(letzter Transfer 1:00 Uhr)  
BLG-Forum → CinemaxX und B&B Hotel

## Jury

**ab 6:00 Uhr**

**Frühstück**

Parkhotel Bremen

**7:40 – 7:55 Uhr**

**Geführter Fußweg**

Parkhotel Bremen → ÖVB-Arena Bremen

**8:00 – 8:30 Uhr**

**Tagesvorbesprechung**

Juryraum, ÖVB-Arena Bremen

\* Mitfahrt im Bus ist nur mit Namensschild  
möglich.

**8:30 – 11:00 Uhr**

## **Jurygespräche**

Ausstellungsbereich, ÖVB-Arena Bremen

**11:30 – 13:30 Uhr**

## **Abstimmungstreffen der Fachgebietsjury- sprecherinnen und -sprecher**

Juryraum, ÖVB-Arena Bremen

**12:00 – 13:30 Uhr**

## **Mittagessen**

Racers Café, ÖVB-Arena Bremen

**13:30 – 14:30 Uhr**

## **Juryabschlussbesprechung**

Juryraum, ÖVB-Arena Bremen

**15:00 – 17:00 Uhr**

## **Jury-Feedback**

Spiegelsaal, ÖVB-Arena Bremen

**ab 17:00 Uhr**

## **Geführter Fußweg**

ÖVB-Arena Bremen → Parkhotel Bremen

**ab 18:00 Uhr**

## **Bustransfer\***

Parkhotel Bremen → BLG-Forum

**18:30 – 1:00 Uhr**

## **Sonderpreisverleihung mit Abendessen**

im BLG-Forum

**ab 23:00 Uhr**

## **Bustransfer** (letzter Transfer 1:00 Uhr)

BLG-Forum → Maritim Hotel Bremen

## **Gäste**

**11:00 – 14:00 Uhr**

## **Jugend forscht Projektbetreuenden-Café\*\***

Halle 3, ÖVB-Arena Bremen

**12:30 – 14:30 Uhr**

## **Jugend forscht Landespartnertreffen\*\***

Beck'Stage, ÖVB-Arena Bremen

**14:00 – 17:00 Uhr**

## **Besichtigung der Forschungsprojekte**

Ausstellungsbereich, ÖVB-Arena Bremen

**14:45/15:00 – 17:00 Uhr**

## **Exkursionen\*\***

Treffpunkte und Uhrzeiten siehe Seite 12

1) Führung durch die historische Innenstadt

2) Schnoorbummel

3) Besuch der Kunsthalle Bremen mit Führung durch die Ausstellung „REMIX. Die Sammlung neu gesehen“

**ab 17:45 Uhr**

## **Bustransfer\***

CinemaxX → BLG-Forum

**18:00 Uhr**

## **Bustransfer\***

Maritim Hotel Bremen, Parkhotel Bremen,

Radisson Blu Hotel Bremen → BLG-Forum

**18:30 – 1:00 Uhr**

## **Sonderpreisverleihung\*\* mit Abendessen**

im BLG-Forum

**ab 23:00 Uhr**

## **Bustransfer**

(letzter Transfer 1:00 Uhr)

BLG-Forum → Radisson Blu Hotel Bremen,

CinemaxX, B&B Hotel Bremen City,

Courtyard by Marriott Hotel Bremen,

Maritim Hotel Bremen

## **Alumni**

**13:00 – 15:00 Uhr**

## **Alumni-Café\*\***

Foyer Oberdeck: Café Central,

ÖVB-Arena Bremen

**14:00 – 17:00 Uhr**

## **Besichtigung der Forschungsprojekte**

Ausstellungsbereich, ÖVB-Arena Bremen

**ab 17:45 Uhr**

## **Bustransfer\***

CinemaxX → BLG-Forum

**18:30 – 1:00 Uhr**

## **Sonderpreisverleihung\*\* mit Abendessen**

im BLG-Forum

**ab 23:00 Uhr**

## **Bustransfer**

(letzter Transfer 1:00 Uhr)

BLG-Forum → Radisson Blu Hotel Bremen,

CinemaxX, B&B Hotel Bremen City,

Courtyard by Marriott Hotel Bremen,

Maritim Hotel Bremen

## **Öffentlichkeit**

**14:00 – 17:00 Uhr**

## **Besichtigung der Forschungsprojekte**

Ausstellungsbereich, ÖVB-Arena Bremen

\* Mitfahrt im Bus ist nur mit Namensschild möglich.

\*\* Gilt nur für Gäste, die für diesen Programmpunkt eine Einladung erhalten und sich angemeldet haben.

## Jungforschende

**bis 7:00 Uhr**  
**Check-out im Hotel**  
(Gepäckabgabe im Hotel oder ÖVB-Arena)

**7:00 Uhr**  
**Selbstständiger Fußweg**  
Hotels → ÖVB-Arena Bremen

**ab 7:15 Uhr**  
**Frühstück**  
Spiegelsaal, ÖVB-Arena Bremen

**8:15 – 8:45 Uhr**  
**Tagesvorbesprechung**  
Foyer, ÖVB-Arena Bremen

**9:00 – 10:45 Uhr**  
**Präsentation der Forschungsprojekte für Gäste\***  
Ausstellungsbereich, ÖVB-Arena Bremen

**11:00 – 13:00 Uhr**  
**Siegerehrung\***  
Halle 1, ÖVB-Arena Bremen

**13:00 – 14:00 Uhr**  
**Empfang mit Imbiss**  
Halle 1, ÖVB-Arena Bremen

**13:00 – 13:45 Uhr**  
**Abholung der Teilnehmerkunden**  
am Informationsstand, ÖVB-Arena Bremen

**14:00 – 14:15 Uhr**  
**Verabschiedung der Jungforschenden**  
Halle 1, ÖVB-Arena Bremen

**ab 14:15 Uhr**  
**Abbau der Exponate und Abreise**

## Jury

**ab 6:00 Uhr**  
**Frühstück im Parkhotel Bremen und Check-out**  
(Gepäckabgabe im Hotel oder ÖVB-Arena)

**9:00 – 10:45 Uhr**  
**Präsentation der Forschungsprojekte\***  
Ausstellungsbereich, ÖVB-Arena Bremen

**11:00 – 13:00 Uhr**  
**Siegerehrung\***  
Halle 1, ÖVB-Arena Bremen

**13:00 – 14:00 Uhr**  
**Empfang mit Imbiss**  
Halle 1, ÖVB-Arena Bremen

## Gäste

**ab 6:00 Uhr**  
**Frühstück in den Hotels und Check-out**  
(Gepäckabgabe in den Hotels oder ÖVB-Arena)

**9:00 – 10:45 Uhr**  
**Präsentation der Forschungsprojekte für Gäste\***  
Ausstellungsbereich, ÖVB-Arena Bremen

**11:00 – 13:00 Uhr**  
**Siegerehrung\***  
Halle 1, ÖVB-Arena Bremen

**13:00 – 14:00 Uhr**  
**Empfang mit Imbiss**  
Halle 1, ÖVB-Arena Bremen

## Alumni

**9:00 – 10:45 Uhr**  
**Präsentation der Forschungsprojekte für Gäste\***  
Ausstellungsbereich, ÖVB-Arena Bremen

**11:00 – 13:00 Uhr**  
**Siegerehrung\***  
Halle 1, ÖVB-Arena Bremen

**13:00 – 14:00 Uhr**  
**Empfang mit Imbiss**  
Halle 1, ÖVB-Arena Bremen

\* Zugang zur ÖVB-Arena und Siegerehrung ist nur mit Namensschild möglich.

## Führung durch die historische Innenstadt

### Treffpunkt:

**15:00 Uhr am Haupteingang der ÖVB-Arena  
oder 15:30 Uhr beim Bremer Roland,  
Am Markt**

Erkunden Sie zu Fuß die Schönheiten der historischen Bremer Innenstadt und erfahren Sie mehr über die Geschichte der Hansestadt. Der historische Stadtkern verzaubert mit dem UNESCO-Welterbe Rathaus und Roland, dem idyllischen Schnoorviertel und den berühmten Bremer Stadtmusikanten. In den verwinkelten Gassen des Schnoorviertels ist die vergangene Zeit zu spüren. Aufgereiht wie an einer Schnur stehen hier die einstigen Häuser der Fischer, Handwerker und Schiffer. Die Böttcherstraße - die Heimat der damaligen Fassmacher - darf während des Rundgangs nicht fehlen. Sie gilt als einzigartiges Architektur-Ensemble, das traditionelle Backsteinarchitektur mit expressiver Baukunst zu einem Gesamtkunstwerk vereint.

## Schnoorbummel

### Treffpunkt:

**15:00 Uhr am Haupteingang der ÖVB-Arena  
oder 15:30 Uhr beim Bremer Roland,  
Am Markt**

Das verwinkelte Schnoorviertel liegt nur wenige Gehminuten vom Marktplatz versteckt und entführt mit seinen verwinkelten Gässchen und liebevoll restaurierten Häusern in eine andere Welt. In den verwinkelten Gassen lebten einst Fischer und Seeleute direkt an einem Nebenarm der Weser.

Heute gibt es hier neben romantischen Cafés, urigen Kneipen und guten Restaurants auch anspruchsvolles Kunsthandwerk, Kulturelles und individuelle Geschäfte für Spielzeug, Maritimes und vieles Schönes mehr zu entdecken.

## Besuch der Kunsthalle Bremen mit Führung durch die Ausstellung „REMIX. Die Sammlung neu gesehen.“

### Treffpunkt:

**14:45 Uhr am Haupteingang der ÖVB-Arena  
oder 15:15 Uhr an der Kunsthalle Bremen**

Die Kunsthalle Bremen beherbergt die umfangreiche und vielfältige Sammlung des Kunstvereins, einem der ältesten Kunstvereine Deutschlands. Zu bestaunen sind europäische Malerei vom Mittelalter bis zur Gegenwart, Skulpturen des 16. bis 21. Jahrhunderts sowie herausragende Werke der internationalen Medienkunst. Seit Sommer 2020 wird die Sammlung unter dem Titel „Remix“ grundlegend neu präsentiert. Neben neuen Wandfarben, aufwendigen Installationen und völlig neuen Arrangements wurde auch die Kunstgeschichte einer Revision unterzogen. Überraschende Funde aus dem Depot begegnen altbekannten Meisterwerken. Auch verknüpft die neue Präsentation eine regionale Perspektive mit dem globalen Geschehen und schlägt dabei den Bogen vom Mittelalter bis in die Gegenwart. Dies zeigt sich in programmatischen Räumen zu globalem Handel, Klimawandel und dem Kampf um den Glauben – Themen, die die Menschen seit Jahrhunderten bewegen. Die Kunstwerke spiegeln ihre ungebrochene Aktualität.

## Veranstaltungsorte

### A. Alte Werft

Stephanikirchenweide 19  
28217 Bremen

### B. Bremer Rathaus

Am Markt  
28195 Bremen

### C. Energiezentrale BLG-Forum & Generatorenhalle (Sonderpreisverleihung)

Am Speicher XI 11  
28217 Bremen

### D. ÖVB-Arena Bremen (Ausstellung und Siegerehrung)

Findorffstraße 101  
28215 Bremen

### E. Universum Bremen

Wiener Straße 1a  
28359 Bremen

### F. Kunsthalle Bremen

Der Kunstverein in Bremen  
Am Wall 207  
28195 Bremen

### G. Stadtrundgang und Schnoorbummel

Bremer Roland  
Am Markt  
28195 Bremen

## Kontakt während des Wettbewerbs

### Organisation

0421 3505-9120

### Presse

0421 3505-9121

## Hotels

### 1. Aparthotel Adagio Bremen

Bahnhofplatz 41  
28195 Bremen

### 2. B&B Hotel Bremen-City

Findorffstraße 28-32  
28215 Bremen

### 3. Best Western Hotel zur Post Bremen

Bahnhofplatz 11  
28195 Bremen

### 4. Courtyard by Marriott Hotel Bremen

Theodor-Heuss-Allee 2  
28215 Bremen

### 5. Ibis Budget Bremen City Center

Bahnhofplatz 41b  
28195 Bremen

### 6. Intercity Hotel Bremen

Bahnhofplatz 17-18  
28195 Bremen

### 7. Maritim Hotel Bremen

Hollerallee 99  
28215 Bremen

### 8. Parkhotel Bremen

Im Bürgerpark  
28209 Bremen

### 9. Radisson Blu Hotel Bremen

Böttcherstraße 2  
28195 Bremen

## Anfahrt

### Zug, Bus und Straßenbahn

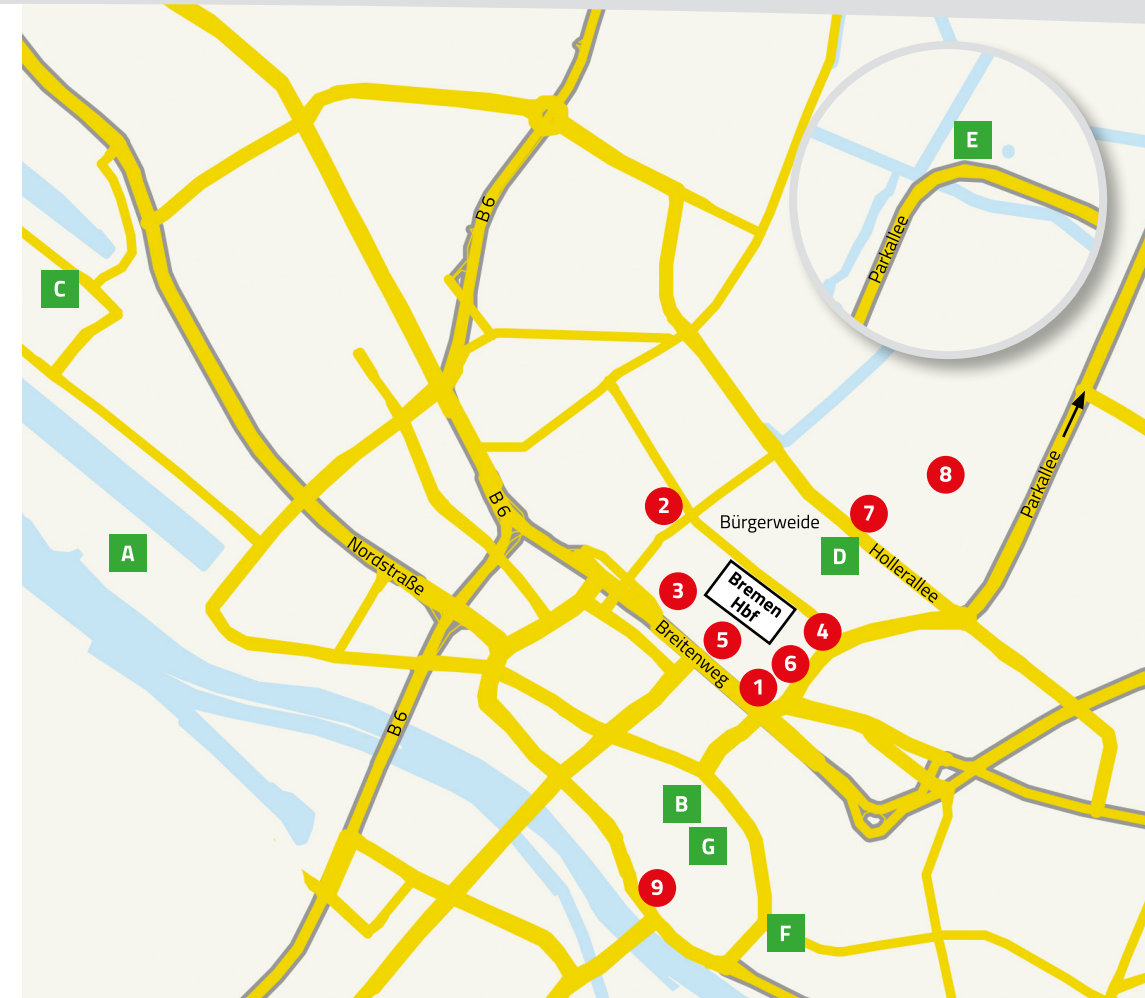
Vom Hauptbahnhof Bremen gehen Sie durch den Hinterausgang über den großen, freien Platz – die Bürgerweide – und stehen nach exakt 276 Schritten vor dem Congress Centrum Bremen. Das dauert keine drei Minuten.

Wenn Sie innerstädtisch unterwegs sind, bringen Sie die folgenden Buslinien bis zum Congress Centrum Bremen: 24 (Haltestelle Blumenthalstraße), 26 und 27 (Haltestelle Messe Centrum). Die Anreise ist auch per Straßenbahn möglich: mit den Linien 6 und 8 (Haltestelle Blumenthalstraße).

### Auto und Parkmöglichkeiten

Das Messeleitsystem navigiert Sie von der Autobahn durch die Stadt bis zum Congress Centrum Bremen.

Bitte beachten Sie: Wenn Sie ein Navigationssystem nutzen, geben Sie als Zielort „Theodor-Heuss-Allee“ ein. So gelangen Sie direkt zum Parkplatz Bürgerweide. Das Parkhaus erreichen Sie über die Eingabe „Hollerallee 99“.



## Hotels

- 1 Aparthotel Adagio Bremen
- 2 B&B Hotel Bremen-City
- 3 Best Western Hotel zur Post Bremen
- 4 Courtyard by Marriott Hotel Bremen
- 5 Ibis Budget Bremen City Center
- 6 Intercity Hotel Bremen
- 7 Maritim Hotel Bremen
- 8 Parkhotel Bremen
- 9 Radisson Blu Hotel Bremen

## Veranstaltungsorte

- A Alte Werft
- B Bremer Rathaus
- C Energiezentrale BLG-Forum & Generatorenhalle (Sonderpreisverleihung)
- D ÖVB-Arena Bremen (Ausstellung und Siegerehrung)
- E Universum Bremen
- F Kunsthalle Bremen
- G Stadtrundgang und Schnoorbummel



**jugend**  **forscht**

**Bundeswettbewerbsleitung**

Stiftung Jugend forscht e. V.  
Baumwall 3 · 20459 Hamburg · 040 374709-0  
info@jugend-forscht.de · www.jugend-forscht.de



Die Arbeitgeber.

DIE UNTERNEHMENSVERBÄNDE  
IM LANDE BREMEN E. V.

**Bundespateninstitution**

Die Unternehmensverbände im Lande Bremen e. V.  
Schillerstraße 10 · 28195 Bremen · 0421 36802-0  
info@uvhb.de · www.uvhb.de